

SNOWSOUND

Acoustics & Wellbeing technologies

Caimi

LUCREZIO

Caimi Lab



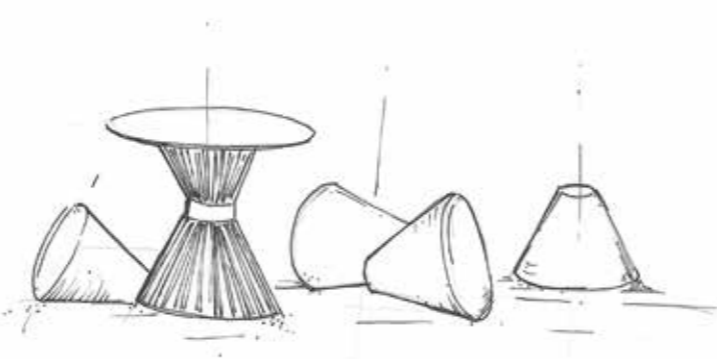
I Un innovativo sistema di tavoli fonoassorbenti, disponibili in versione tonda e ovale con piani di molte dimensioni, per soddisfare le diverse esigenze estetiche e funzionali. La struttura interamente in acciaio verniciato con polveri epossidiche ha un'originale forma a clessidra realizzata in tondini stretti da una fascia nella parte centrale che crea due figure coniche, una superiore e una inferiore: entrambe ospitano al loro interno elementi fonoassorbenti rivestiti in tessuto acustico Snowsound Fiber 3 Melange, disponibile in un'ampia gamma di colori.

EN An innovative system of sound-absorbing tables, available in round and oval versions with tops of many sizes, meant to satisfy different aesthetic and functional needs. The structure, entirely in epoxy powder-coated steel has an original hourglass shape made of narrow rods, which creates two conical figures (upper and lower). Both are filled with sound-absorbing elements, covered with Snowsound acoustic fabric Fiber 3 Melange, available in a wide range of colours.

F Un système innovant de tables phono-absorbants, disponibles en version ronde et ovale avec des plateaux de plusieurs dimensions, pour répondre aux différentes exigences esthétiques et fonctionnelles. La structure est entièrement en acier peint avec des poudres époxy, possède une forme originale de sablier et est composée de tiges d'acier, serrées par une bande dans la partie centrale pour créer deux figures coniques, l'une supérieure et l'autre inférieure : les deux abritent à l'intérieur des éléments phono-absorbants, recouverts par du tissu acoustique Snowsound Fiber Textiles 3 Melange, disponible dans une vaste gamme de couleurs.

D Ein innovatives System von schallabsorbierenden Tischen, erhältlich in runder und ovaler Ausführung mit Tischplatten in vielen verschiedenen Größen, um unterschiedlichen ästhetischen und funktionalen Anforderungen gerecht zu werden. Die vollständig aus epoxidpulverbeschichtetem Stahl bestehende Struktur hat eine originelle Sanduhrform, bestehend aus Stäben, die durch ein Band in der Mitte zusammengezogen werden, was zwei konische Figuren bildet, eine obere und eine untere: Beide beinhalten schallabsorbierende Elemente, die mit Akustikstoff Snowsound Fiber 3 Melange überzogen sind, das in einer breiten Farbpalette erhältlich ist.

E Un innovador sistema de mesas fonoabsorbentes, disponibles en formato redondo u ovalado con tableros de diferentes tamaños para responder a las distintas necesidades estéticas y funcionales. La estructura, íntegramente realizada en acero barnizado con polvos epoxi, tiene una original forma de reloj de arena creada con un conjunto de varillas ceñidas por una banda central y creando dos figuras cónicas en la parte superior e inferior. Ambas formas albergan elementos fonoabsorbentes revestidos de tejido acústico Snowsound Fiber Textiles 3 Melange, disponible en una amplia paleta de colores.





I I piani in materiale composito sono realizzati con struttura a "sandwich", costituita da un'anima in MDF racchiusa tra due lastre in alluminio, rivestite nella parte superiore e sui bordi perimetrali in cemento applicato e spazzolato a mano. Il carattere artigianale della lavorazione dei piani rende ogni pezzo unico ed esclusivo nella finitura e nel colore.

EN The composite material tops are made with a "sandwich" structure, consisting of an MDF core enclosed between two aluminium plates, covered on the upper part and on the perimeter edges with brushed cement (handmade). The artisanal nature of the workmanship of the tops makes each piece unique and exclusive in finish and colour.

F Les plateaux en matériau composite sont réalisés avec une structure en « sandwich », formée par une âme en MDF placée entre deux plaques d'aluminium, revêtues dans la partie supérieure et sur les bords en béton brossé à la main. Le caractère artisanal de la réalisation des plateaux rend chaque pièce unique et exclusive en termes de finition et de couleur.

D Die Tischplatten aus Verbundmaterial weisen eine „Sandwich“-Struktur auf, bestehend aus einem MDF-Kern zwischen zwei Aluminiumblechen, die auf der Oberseite und an den Rändern mit handaufgetragenem und handgebürstetem Zement beschichtet sind. Die handwerkliche Verarbeitung der Platten macht jedes Stück einzigartig und exklusiv in Ausführung und Farbe.

E Los tableros de material compuesto están realizados con una estructura tipo sándwich con un alambre de MDF encastrado entre dos láminas de aluminio revestidas en la parte superior y en los laterales con aplicaciones de cemento cepillado a mano. El carácter artesanal de la elaboración de estos tableros convierte cada ejemplar en una pieza única y exclusiva, tanto en acabado como en color.



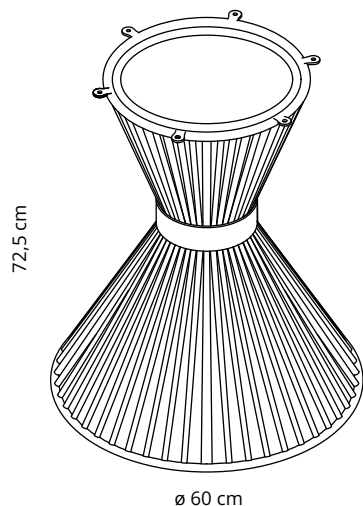
**Watch the top
manufacturing
process**



Clicca e guarda
il video.

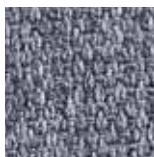
Click and watch
the video.





STRUTTURA NERA - IMBOTTITURA INTERNA SNOWSOUND FIBER 3 MELANGE NEI COLORI SOTTO RIPORTATI
BLACK STRUCTURE - SNOWSOUND FIBRE 3 MELANGE INNER PADDING IN THE COLOURS BELOW

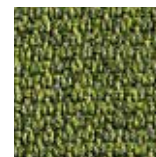
7SLUTN-300



7SLUTN-305



7SLUTN-309



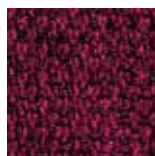
7SLUTN-313



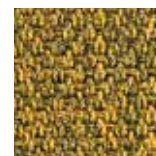
7SLUTN-302



7SLUTN-306



7SLUTN-310



7SLUTN-314



7SLUTN-303



7SLUTN-307



7SLUTN-311



7SLUTN-315



7SLUTN-304



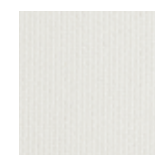
7SLUTN-308



7SLUTN-312



7SLUTN-316



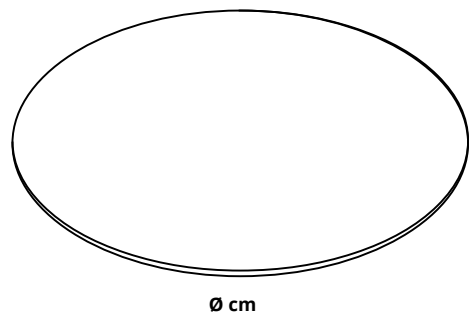
Struttura tavolo in tondino d'acciaio nero e imbottitura interna in materiale fonoassorbente ricoperta con tessuto acustico **Snowsound-Fiber Textiles 3 Melange**.
Per piani tavolo vedere pag. 313

Table frame of black steel rod and internal padding of sound-absorbing material covered with **Snowsound-Fiber Textiles 3 Melange** acoustic fabric. For table tops see page 313

Structure de la table en acier noir et rembourrage intérieur en matériau insonorisant recouvert de tissu acoustique **Snowsound-Fiber Textiles 3 Melange**. Pour les plateaux de table, voir page 313

Armazón de la mesa de varilla de acero negro y acolchado interior de material fonoabsorbente recubierto de tejido acústico **Snowsound-Fiber Textiles 3 Melange**. Para tableros de mesa, véase la página 313

Tischgestell aus schwarzem Stahlrohr und Innenpolsterung aus schallabsorbierendem Material, bezogen mit **Snowsound-Fiber Textiles 3 Melange** Akustikstoff. Für Tischplatten siehe Seite 313



Ø 110 cm 7PLU110-S

Ø 120 cm 7PLU120-S

Ø 130 cm 7PLU130-S

Ø 140 cm 7PLU140-S

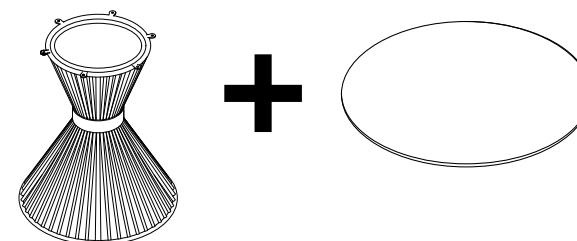
Piani tavolo rivestiti in cemento spazzolato colore nero. Per struttura 7SLUTN-XXX, pag. 312. Piano svasato, spessore 2,6 cm

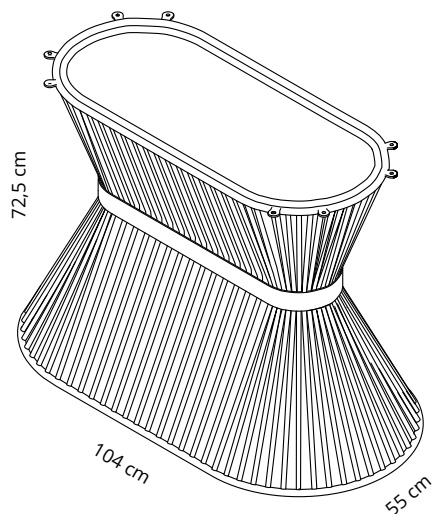
Table tops covered in black brushed concrete. For frame 7SLUTN-XXX, page 312. Flared top, thickness 2,6 cm

Plateaux de table recouverts de béton brossé noir. Pour la structure 7SLUTN-XXX, page 312. Plateau évasé, épaisseur 2,6 cm

Tableros revestidos de hormigón cepillado negro. Para marco 7SLUTN-XXX, página 312. Tablero abocinado, espesor 2,6 cm

Tischplatten aus schwarzem gebürstetem Beton. Für Gestell 7SLUTN-XXX, Seite 312. Ausgestellte Platte, Dicke 2,6 cm





Struttura tavolo in tondino d'acciaio nero e imbottitura interna in materiale fonoassorbente ricoperta con tessuto acustico **Snowsound-Fiber Textiles 3 Melange**.
Per piani tavolo vedere pag. 315

Table frame of black steel rod and internal padding of sound-absorbing material covered with **Snowsound-Fiber Textiles 3 Melange** acoustic fabric. For table tops see page 315

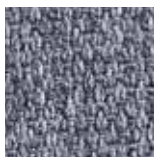
Structure de la table en acier noir et rembourrage intérieur en matériau insonorisant recouvert de tissu acoustique **Snowsound-Fiber Textiles 3 Melange**. Pour les plateaux de table, voir page 315

Armazón de la mesa de varilla de acero negro y acolchado interior de material fonoabsorbente recubierto de tejido acústico **Snowsound-Fiber Textiles 3 Melange**. Para tableros de mesa, véase la página 315

Tischgestell aus schwarzem Stahlrohr und Innenpolsterung aus schallabsorbierendem Material, bezogen mit **Snowsound-Fiber Textiles 3 Melange** Akustikstoff. Für Tischplatten siehe Seite 315

STRUTTURA NERA - IMBOTTITURA INTERNA SNOWSOUND FIBER 3 MELANGE NEI COLORI SOTTO RIPORTATI
BLACK STRUCTURE - SNOWSOUND FIBRE 3 MELANGE INNER PADDING IN THE COLOURS BELOW

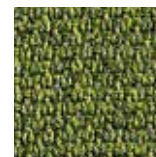
7SLUON-300



7SLUON-305



7SLUON-309



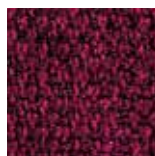
7SLUON-313



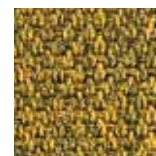
7SLUON-302



7SLUON-306



7SLUON-310



7SLUON-314



7SLUON-303



7SLUON-307



7SLUON-311



7SLUON-315



7SLUON-304



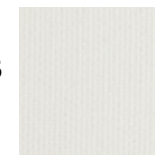
7SLUON-308

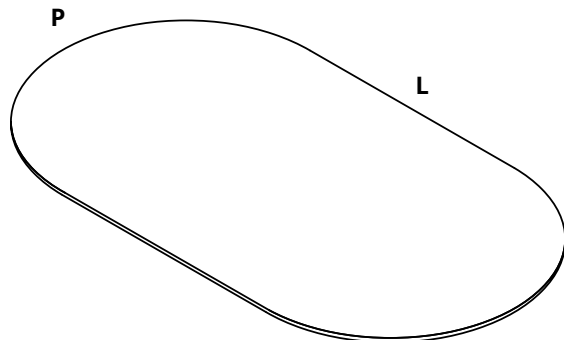


7SLUON-312



7SLUON-315





P	L	
90 x 160 cm		7PLU90160-S
90 x 180 cm		7PLU90180-S
90 x 200 cm		7PLU90200-S
90 x 220 cm		7PLU90220-S
90 x 240 cm		7PLU90240-S
90 x 260 cm		7PLU90260-S
100 x 160 cm		7PLU100160-S
100 x 180 cm		7PLU100180-S
100 x 200 cm		7PLU100200-S
100 x 220 cm		7PLU100220-S
100 x 240 cm		7PLU100240-S
100 x 260 cm		7PLU100260-S
110 x 160 cm		7PLU110160-S
110 x 180 cm		7PLU110180-S
110 x 200 cm		7PLU110200-S
110 x 220 cm		7PLU110220-S
110 x 240 cm		7PLU110240-S
110 x 260 cm		7PLU110260-S
120 x 160 cm		7PLU120160-S
120 x 180 cm		7PLU120180-S
120 x 200 cm		7PLU120200-S
120 x 220 cm		7PLU120220-S
120 x 240 cm		7PLU120240-S
120 x 260 cm		7PLU120260-S

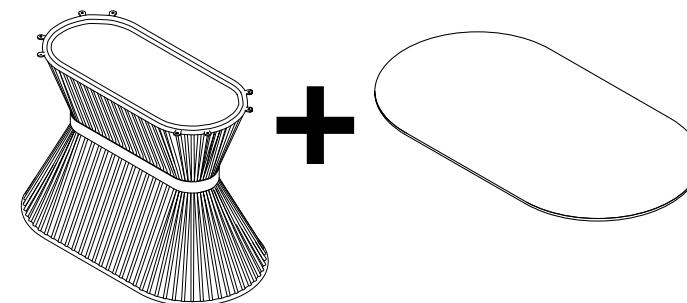
Piani tavolo rivestiti in cemento spazzolato colore nero. Per struttura 7SLUON-XXX, pag. 314. Piano svasato, spessore 2,6 cm

Table tops covered in black brushed concrete. For frame 7SLUON-XXX, page 314. Flared top, thickness 2,6 cm

Plateaux de table recouverts de béton brossé noir. Pour la structure 7SLUON-XXX, page 314. Plateau évasé, épaisseur 2,6 cm

Tableros revestidos de hormigón cepillado negro. Para marco 7SLUON-XXX, página 314. Tablero abocinado, espesor 2,6 cm

Tischplatten aus schwarzem gebürstetem Beton. Für Gestell 7SLUON-XXX, Seite 314. Ausgestellte Platte, Dicke 2,6 cm



Deze informatie is afkomstig van de website van Zero-Z design / Akoestiekexpert.nl.

Voor vragen, toelichting en meer informatie kunt u contact opnemen met:

Zero-Z design

Jasmijnstraat 6a	Modem 20b
3732 EC De Bilt	7741 MJ Coevorden

T +31 (0)30 2201297

F +31 (0)30 2210692

E info@zero-z-design.nl

W www.zero-z-design.nl

www.akoestiekexpert.nl

