

SNOWSOUND

Acoustics & Wellbeing technologies

Caimi

SNOWALL

Caimi Lab



I Snowall è un rivestimento composto da fibre di poliestere al quale viene applicato un tessuto Snowsound Fiber mediante un particolare sistema di fissaggio a caldo. Il rivestimento in tessuto delle fibre e l'assenza di intercapedini tra i due materiali, riducono notevolmente la possibilità di accumulare polveri, pollini o di ospitare insetti. Snowall è disponibile con rivestimento in tessuto Snowsound Fiber 3 Melange e Fiber 8 Bouclé. Snowall può essere facilmente incollato alla parete come una normale tappezzeria tessile.

EN Snowall is a covering composed of polyester fibres to which a Snowsound Fiber fabric is applied using a particular heating process. The covering fabric and the absence of airgaps between the two materials significantly reduce the possibility of dust and pollen accumulating dust, also preventing insect infestation. Snowall is available with Snowsound Fiber 3 Melange and Fiber 8 Bouclé fabric coverings. Snowall can be easily glued to the wall like normal textile wall covering.

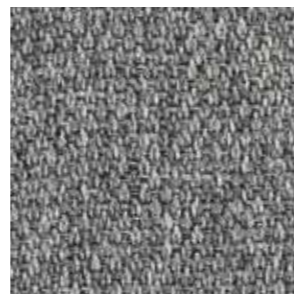
F Snowall est un revêtement composé de fibres en polyester auquel est appliqué un tissu Snowsound Fiber grâce à un système particulier de fixation à chaud. Le revêtement en tissu des fibres et l'absence d'espace entre les deux matériaux réduit considérablement la possibilité d'accumuler de la poussière, du pollen ou d'abriter des insectes. Snowall est disponible avec le revêtement en tissu Snowsound Fiber 3 Melange et Fiber 8 Bouclé. Snowall peut être facilement collé au mur comme un normal revêtement textile.

D Snowall ist eine Verkleidung aus Polyesterfasern, auf die ein Snowsound Fiber-Gewebe mittels eines speziellen Wärmefixierungssystems aufgebracht wird. Der Bezug der Fasern mit Gewebe und die Tatsache, dass sich zwischen den beiden Materialien keine Hohlräume bilden, reduzieren die Möglichkeit der Ansammlung von Staub und Pollen oder die Ansiedlung von Insekten erheblich. Snowall ist mit Snowsound Fiber 3 Melange- und Fiber 8 Bouclé-Stoffbezug erhältlich. Snowall kann wie eine normale Textiltapete einfach an die Wand geklebt werden.

E Snowall es un revestimiento compuesto por fibras de poliéster al que se aplica un tejido fonoabsorbente Snowsound Fiber a través de un particular sistema de adhesión en caliente. El revestimiento textil de las fibras y la ausencia de huecos entre ambos materiales, reducen significativamente la posibilidad de que se acumule polvo, polen o insectos. Snowall está disponible en tejido Snowsound Fiber 3 Mélange y Fiber 8 Bouclé. Snowall puede pegarse fácilmente a la pared como cualquier tipo de papel pintado textil.



Fiber 8 Bouclé

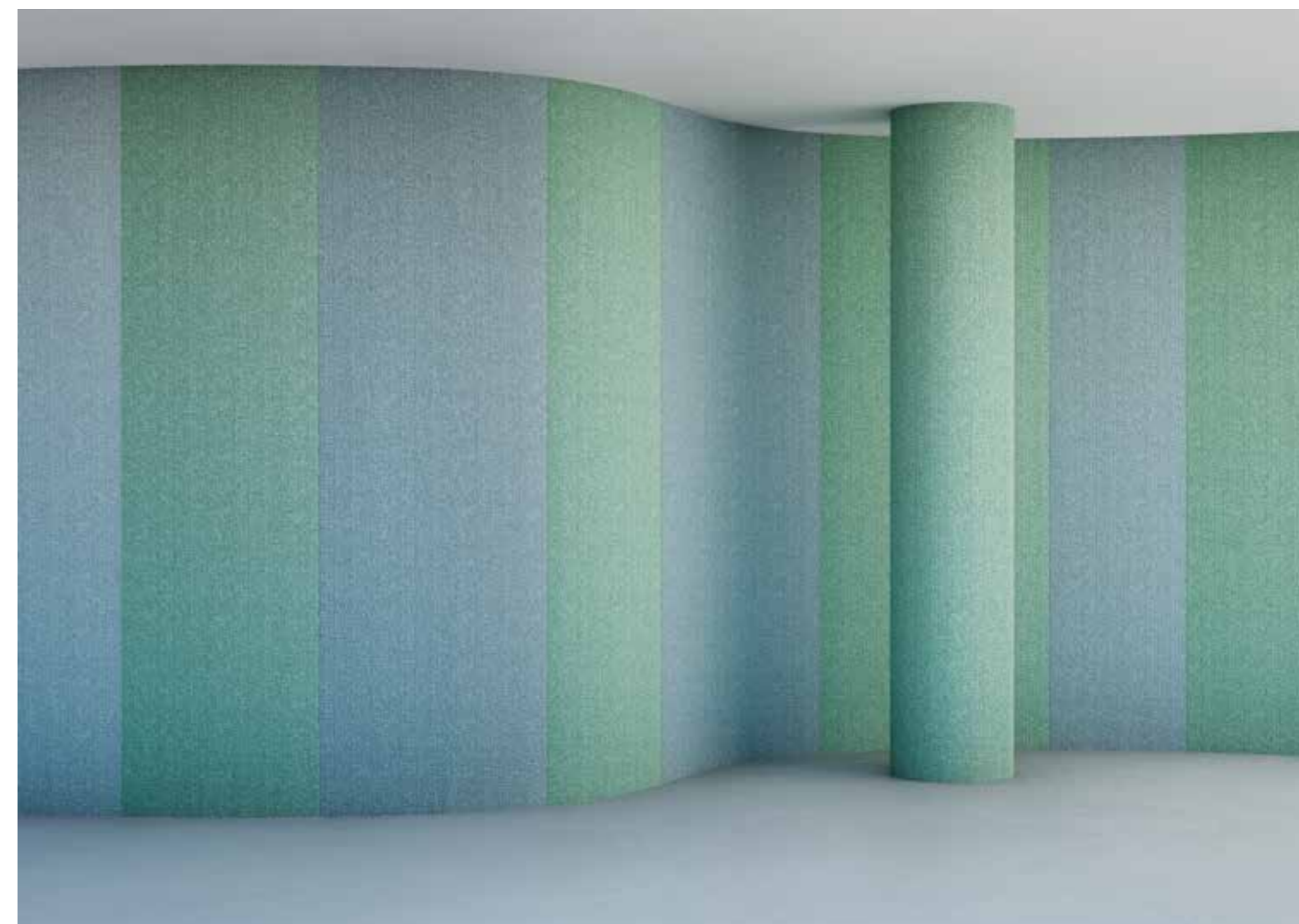


Fiber 3 Melange





262 - Wall coverings



Snowall - 263



SNOWALL MAXI

Caimi Lab



I Pannelli fonoassorbenti flessibili applicabili a parete. I pannelli sono composti da fibre di poliestere ricoperte mediante un particolare sistema di fissaggio a caldo con un tessuto Snowsound Fiber 3 Melange. I pannelli possono essere incollati a parete affiancati uno all'altro mantenendo la continuità del disegno e possono essere tagliati in cantiere per adattarsi alle diverse esigenze di posa.

EN Flexible sound-absorbing panels applicable to walls. The panels are made of polyester fibers covered using a particular hot fixing system with a Snowsound Fiber 3 Melange fabric. The panels can be glued to the wall side by side, maintaining the continuity of the design and can be cut on site to adapt to different installation needs.

F Panneaux phono-absorbants souples applicables au mur. Les panneaux sont composés de fibres de polyester recouvertes de tissu Snowsound Fiber 3 Melange grâce à un système particulier de fixation à chaud. Les panneaux peuvent être collés au mur l'un à côté de l'autre en gardant la continuité du motif et peuvent être coupés sur place pour répondre aux différentes exigences de pose.

D Flexible schallabsorbierende Wandpaneele. Die Paneele bestehen aus Polyesterfasern, die mit einem speziellen Wärmefixierungssystem mit einem Snowsound Fiber 3 Melange-Gewebe überzogen werden. Die Paneele können nebeneinander an die Wand geklebt werden, um ein einheitliches Design zu schaffen, und lassen sich vor Ort zuschneiden, um sie an unterschiedliche Montageanforderungen anzupassen.

E Paneles fonoabsorbentes flexibles para colocar en la pared. Los paneles constan de fibras de poliéster revestidas mediante un especial sistema de fijación en caliente con tejido Snowsound Fiber 3 Melange. Los paneles pueden colocarse en la pared, unos al lado de otros, manteniendo la continuidad del diseño, o pueden cortarse en fábrica para amoldarse a las diversas necesidades de instalación.





Euroclasse: B-s2, d0. Classificazione di reazione al fuoco secondo UNI EN 13501-1 eseguita in conformità alla UNI EN ISO 11925-2 e UNI EN 13823
Euroclass: B-s2, d0. Reaction to fire classification according to UNI EN 13501-1, executed following UNI EN ISO 11925-2 and UNI EN 13823

Snowall è un rivestimento composto da fibre di poliestere al quale viene applicato un tessuto Snowsound Fiber mediante un particolare sistema di fissaggio a caldo. Il rivestimento in tessuto delle fibre e l'assenza di intercapedini tra i due materiali, riducono notevolmente la possibilità di accumulare polveri, pollini o di ospitare insetti. Snowall è disponibile con rivestimento in tessuto Snowsound Fiber 3 Mélange e Fiber 8 Bouclè. Snowall può essere incollato alla parete come una tappezzeria tessile.

Snowall is a covering composed of polyester fibres to which a Snowsound Fiber fabric is applied using a particular heating process. The covering fabric and the absence of airgaps between the two materials significantly reduce the possibility of dust and pollen accumulating dust, also preventing insect infestation. Snowall is available with Snowsound Fiber 3 Mélange and Fiber 8 Bouclè fabric coverings. Snowall can be easily glued to the wall like normal textile wall covering.

Snowall est un revêtement composé de fibres en polyester auquel est appliqué un tissu Snowsound Fiber grâce à un système particulier de fixation à chaud. Le revêtement en tissu des fibres et l'absence d'espace entre les deux matériaux réduit considérablement la possibilité d'accumuler de la poussière, du pollen ou d'abriter des insectes. Snowall est disponible avec le revêtement en tissu Snowsound Fiber 3 Mélange et Fiber 8 Bouclè. Snowall peut être facilement collé au mur comme un revêtement textile normal.

Snowall es un revestimiento constituido por fibras de poliéster al que se aplica un tejido Snowsound Fiber a través de un especial sistema de fijación en caliente. El revestimiento textil de las fibras y la ausencia de huecos entre los dos materiales, reducen significativamente la posibilidad de que se acumule polvo, polen o insectos. Snowall está disponible en tejido Snowsound Fiber 3 Mélange y Fiber 8 Bouclé. Snowall puede pegarse fácilmente a la pared como un normal papel pintado textil.

Snowall ist eine Verkleidung aus Polyesterfasern, auf die ein Snowsound Fiber-Gewebe mittels eines speziellen Wärmefixierungssystems aufgebracht wird. Der Bezug der Fasern mit Gewebe und die Tatsache, dass sich zwischen den beiden Materialien keine Hohlräume bilden, reduzieren die Möglichkeit der Ansammlung von Staub und Pollen oder die Ansiedlung von Insekten erheblich. Snowall ist mit Snowsound Fiber 3 Mélange- und Fiber 8 Bouclè-Stoffbezug erhältlich. Snowall kann wie eine normale Textiltapete einfach an die Wand geklebt werden.

Colori disponibili su richiesta / Colours available on request / Couleurs disponibles sur demande / Colores disponibles previa solicitud / Farben auf Anfrage erhältlich



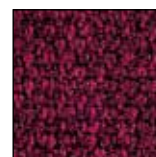
302



303



304



306



307



310



311



312



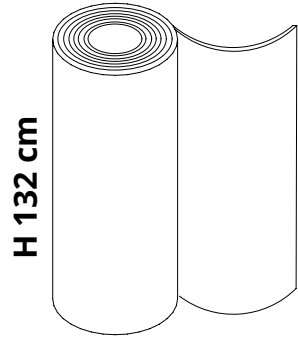
313



314

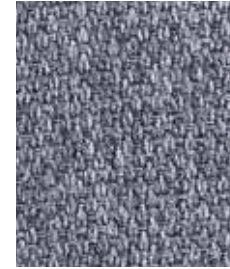


316



H = 132 cm (tolleranza / tolerance ± 1 cm)

X (min 4 m-max 15 m)



7SWF3/X-300



7SWF3/X-305



7SWF3/X-308



7SWF3/X-309



7SWF3/X-315

Euroclasse: B-s2, d0. Classificazione di reazione al fuoco secondo UNI EN 13501-1 eseguita in conformità alla UNI EN ISO 11925-2 e UNI EN 13823
Euroclass: B-s2, d0. Reaction to fire classification according to UNI EN 13501-1, executed following UNI EN ISO 11925-2 and UNI EN 13823

Snowall è un rivestimento composto da fibre di poliestere al quale viene applicato un tessuto Snowsound Fiber mediante un particolare sistema di fissaggio a caldo. Il rivestimento in tessuto delle fibre e l'assenza di intercapedini tra i due materiali, riducono notevolmente la possibilità di accumulare polveri, pollini o di ospitare insetti. Snowall è disponibile con rivestimento in tessuto Snowsound Fiber 3 Mélange e Fiber 8 Bouclè. Snowall può essere incollato alla parete come una tappezzeria tessile.

Snowall is a covering composed of polyester fibres to which a Snowsound Fiber fabric is applied using a particular heating process. The covering fabric and the absence of airgaps between the two materials significantly reduce the possibility of dust and pollen accumulating dust, also preventing insect infestation. Snowall is available with Snowsound Fiber 3 Mélange and Fiber 8 Bouclè fabric coverings. Snowall can be easily glued to the wall like normal textile wall covering.

Snowall est un revêtement composé de fibres en polyester auquel est appliqué un tissu Snowsound Fiber grâce à un système particulier de fixation à chaud. Le revêtement en tissu des fibres et l'absence d'espace entre les deux matériaux réduit considérablement la possibilité d'accumuler de la poussière, du pollen ou d'abriter des insectes. Snowall est disponible avec le revêtement en tissu Snowsound Fiber 3 Mélange et Fiber 8 Bouclè. Snowall peut être facilement collé au mur comme un revêtement textile normal.

Snowall es un revestimiento constituido por fibras de poliéster al que se aplica un tejido Snowsound Fiber a través de un especial sistema de fijación en caliente. El revestimiento textil de las fibras y la ausencia de huecos entre los dos materiales, reducen significativamente la posibilidad de que se acumule polvo, polen o insectos. Snowall está disponible en tejido Snowsound Fiber 3 Mélange y Fiber 8 Bouclé. Snowall puede pegarse fácilmente a la pared como un normal papel pintado textil.

Snowall ist eine Verkleidung aus Polyesterfasern, auf die ein Snowsound Fiber-Gewebe mittels eines speziellen Wärmefixierungssystems aufgebracht wird. Der Bezug der Fasern mit Gewebe und die Tatsache, dass sich zwischen den beiden Materialien keine Hohlräume bilden, reduzieren die Möglichkeit der Ansammlung von Staub und Pollen oder die Ansiedlung von Insekten erheblich. Snowall ist mit Snowsound Fiber 3 Mélange- und Fiber 8 Bouclè-Stoffbezug erhältlich. Snowall kann wie eine normale Textiltapete einfach an die Wand geklebt werden.

Colori disponibili su richiesta / Colours available on request / Couleurs disponibles sur demande / Colores disponibles previa solicitud / Farben auf Anfrage erhältlich



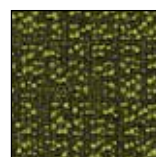
800



802



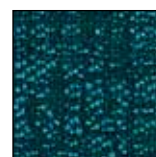
803



804



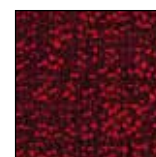
805



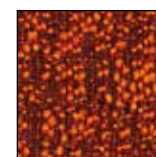
806



807



808



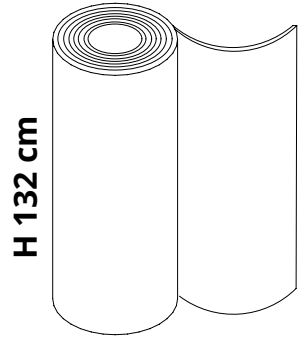
809



810



811



H = 132 cm (tolleranza / tolerance \pm 1 cm)

X (min 4 m-max 15 m)



7SWF8/X-801



7SWF8/X-812



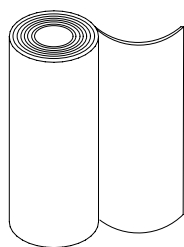
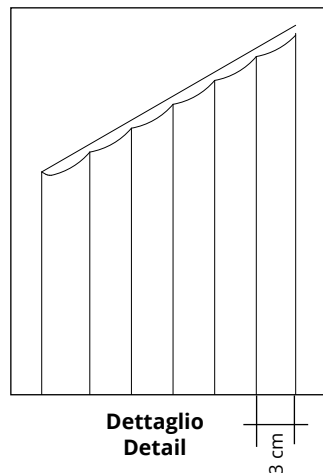
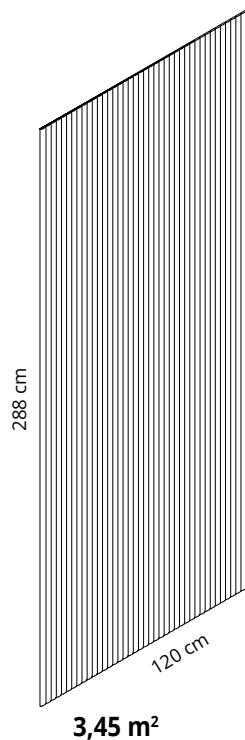
7SWF8/X-813



7SWF8/X-814



7SWF8/X-815



Colore **FIBER 3**
Colour **Vedi / see p. 305**



Codice/Code
7SWMR-300



7SWMR-305



7SWMR-308



7SWMR-309



7SWMR-315

Pannelli fonoassorbenti flessibili applicabili a parete. I pannelli sono composti da fibre di poliestere ricoperte mediante un particolare sistema di fissaggio a caldo con un tessuto Snowsound Fiber 3 Mélange. I pannelli possono essere incollati a parete affiancati uno all'altro mantenendo la continuità del disegno e possono essere tagliati in cantiere per adattarsi alle diverse esigenze di posa.

Flexible sound-absorbing panels applicable to walls. The panels are made of polyester fibers covered using a particular hot fixing system with a Snowsound Fiber 3 Mélange fabric. The panels can be glued to the wall side by side, maintaining the continuity of the design and can be cut on site to adapt to different installation needs.

Panneaux anti-bruit souples applicables au mur. Les panneaux sont composés de fibres de polyester recouvertes d'un système spécial de fixation à chaud avec un tissu Snowsound Fiber 3 Mélange. Les panneaux peuvent être collés au mur l'un à côté de l'autre en gardant la continuité du motif et peuvent être coupés sur place pour répondre aux différentes exigences de pose.

Paneles fonoabsorbentes flexibles aplicables en la pared. Los paneles constan de fibras de poliéster revestidas mediante un especial sistema de fijación en caliente con un tejido Snowsound Fiber 3 mélange. Los paneles pueden aplicarse en las paredes uno al lado del otro, manteniendo la continuidad del dibujo y/o pueden cortarse en fábrica para amoldarse a las distintas necesidades de montaje.

Flexible schallabsorbierende Wandpaneele. Die Paneele bestehen aus Polyesterfasern, die mit einem speziellen Wärmefixierungssystem mit einem Snowsound Fiber 3 Mélange-Gewebe überzogen werden. Die Paneele können nebeneinander an die Wand geklebt werden, um ein einheitliches Design zu schaffen, und lassen sich vor Ort zuschneiden, um sie an unterschiedliche Montageanforderungen anzupassen.

Euroclasse: B-s2, d0. Classificazione di reazione al fuoco secondo UNI EN 13501-1 eseguita in conformità alla UNI EN ISO 11925-2 e UNI EN 13823
Euroclass: B-s2, d0. Reaction to fire classification according to UNI EN 13501-1, executed following UNI EN ISO 11925-2 and UNI EN 13823

Colori disponibili su richiesta / Colours available on request / Couleurs disponibles sur demande / Colores disponibles previa solicitud / Farben auf Anfrage erhältlich



302



303



304



306



307



310



311



312



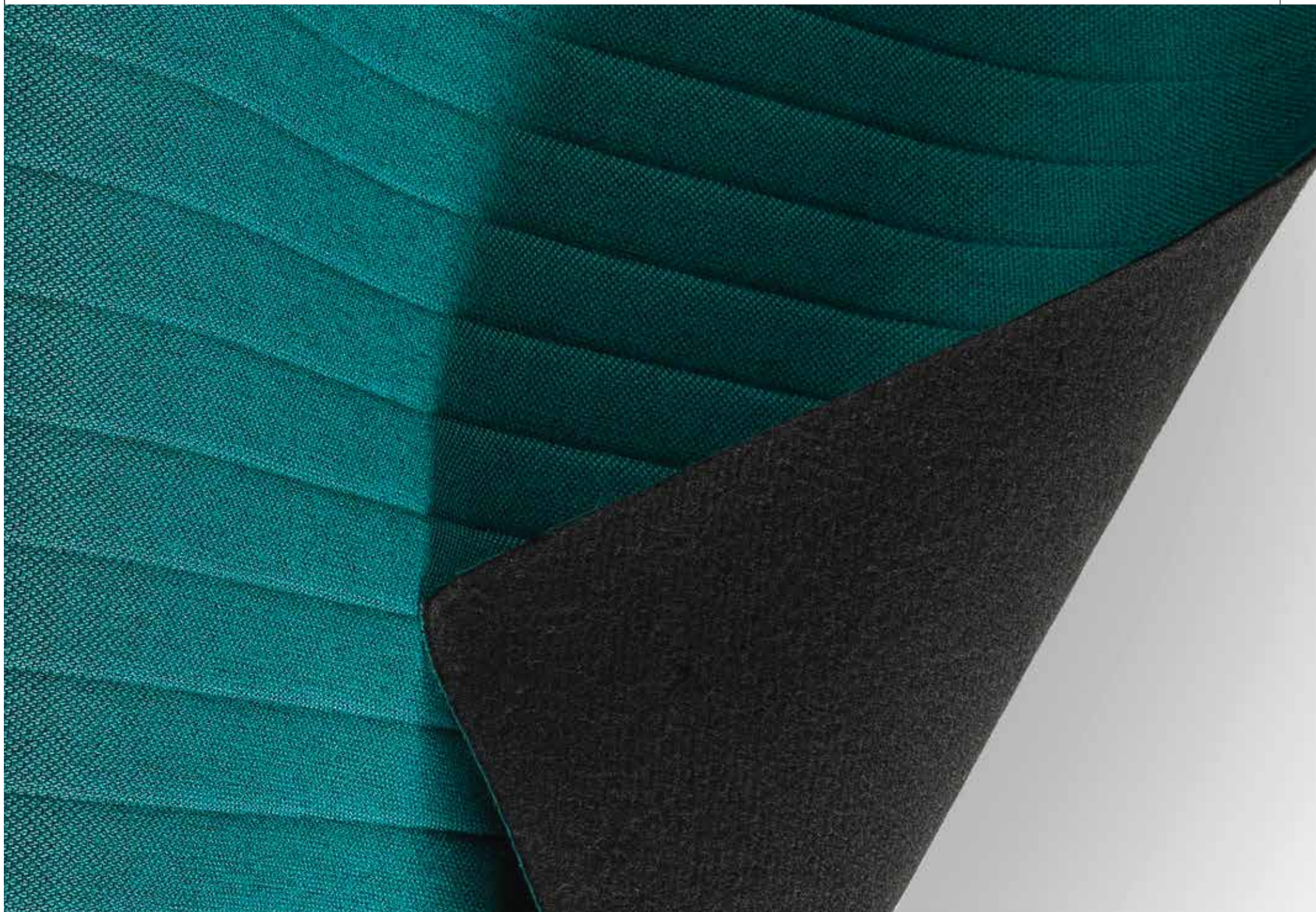
313



314



316



Deze informatie is afkomstig van de website van Zero-Z design / Akoestiekexpert.nl.

Voor vragen, toelichting en meer informatie kunt u contact opnemen met:

Zero-Z design

Jasmijnstraat 6a	Modem 20b
3732 EC De Bilt	7741 MJ Coevorden

T +31 (0)30 2201297

F +31 (0)30 2210692

E info@zero-z-design.nl

W www.zero-z-design.nl

www.akoestiekexpert.nl

